

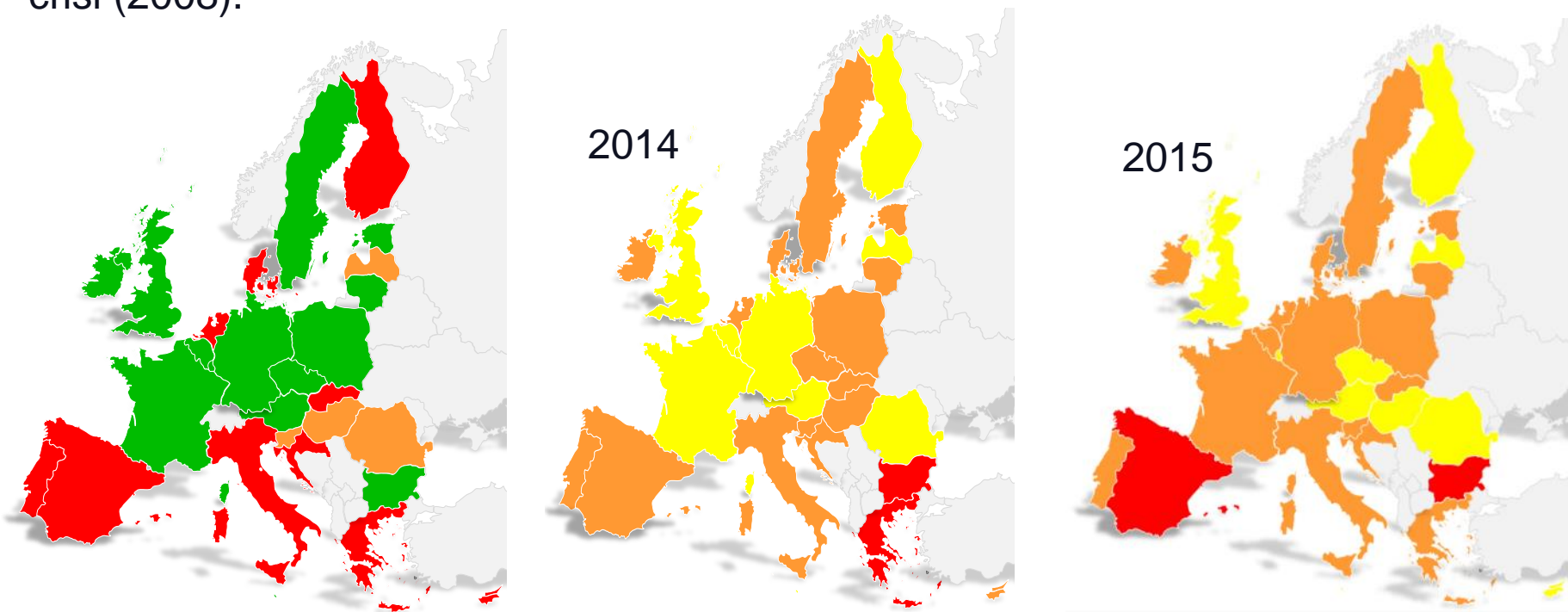
# Il Fondo Europeo per gli Investimenti Strategici (EFSI)

Dario Scannapieco  
Vicepresidente Banca europea per gli investimenti  
Presidente Fondo europeo per gli investimenti

Conferenza: Tornare ad investire in Europa. Piano Juncker: un buon inizio?  
Torino, 3 luglio 2015

# Ripresa graduale e non omogenea

Andamento non omogeneo del PIL e dell'inflazione in Europa rispetto ai livelli pre-crisi (2008).



PIL

Inflazione

GDP level 2014 > to 2008 & GDP level 2015 > to 2008  
 GDP level 2014 < to 2008 & GDP level 2015 > to 2008  
 GDP level 2014 < to 2008 & GDP level 2015 < to 2008

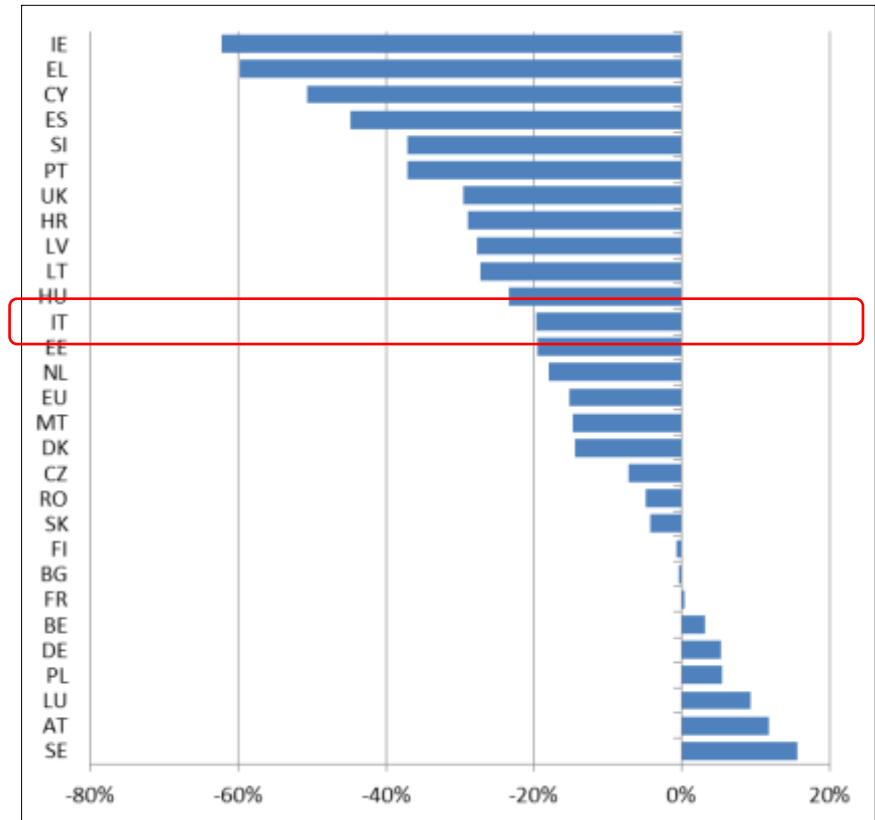
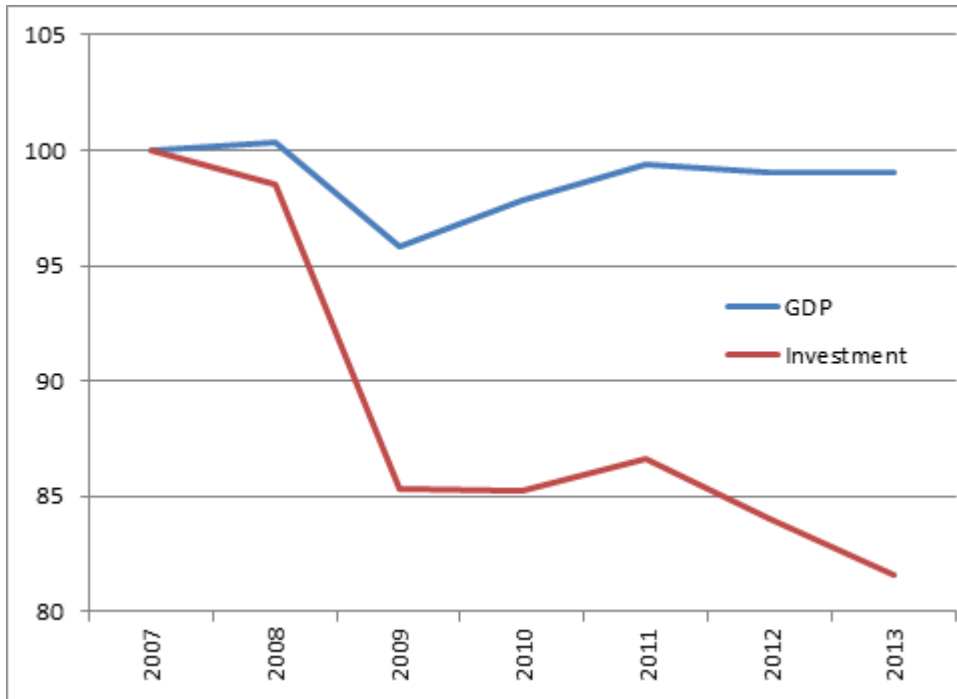
	-1.5 to -0.5
	-0.5 to 0.5
	0.5 to 1.5
	1.5 to 2.5

Source: EC Winter 2015 forecasts

# Continua crisi di investimenti

Crescita (GDP) e Investimenti in Europa  
(2007 = 100)

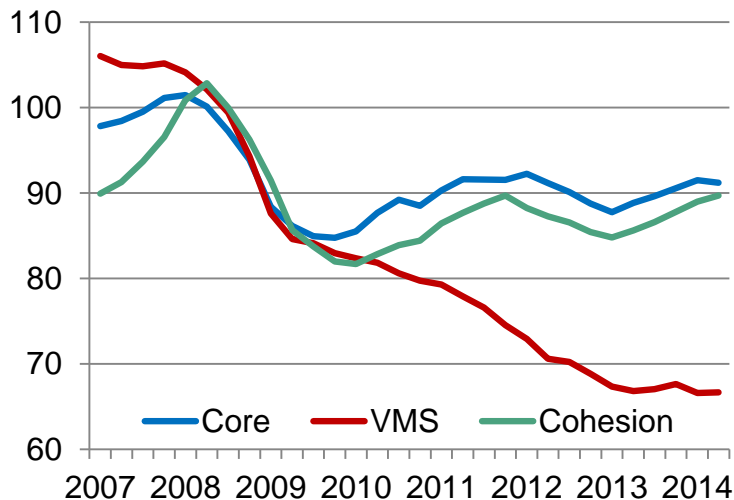
Andamento Investimenti 2007 e 2013 (%)



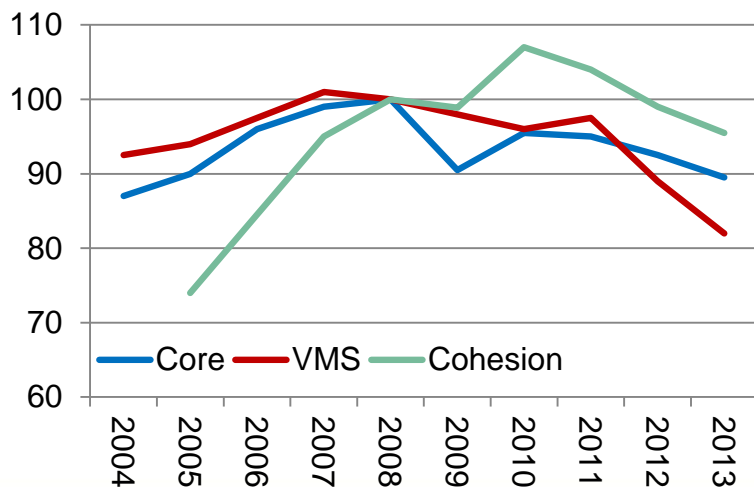
Fonte: Eurostat

# Limitati investimenti in Europa

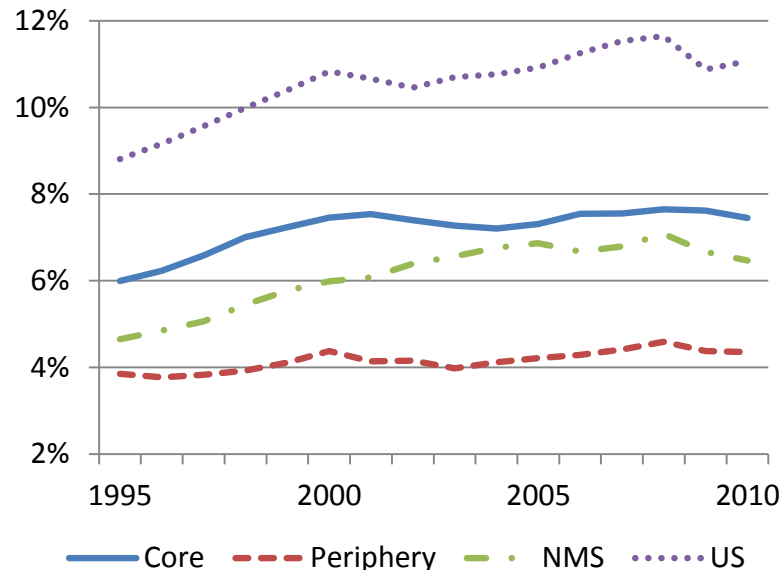
## Real fixed investment



## Real infrastructure investment



## Intangible investment (% of GDP)



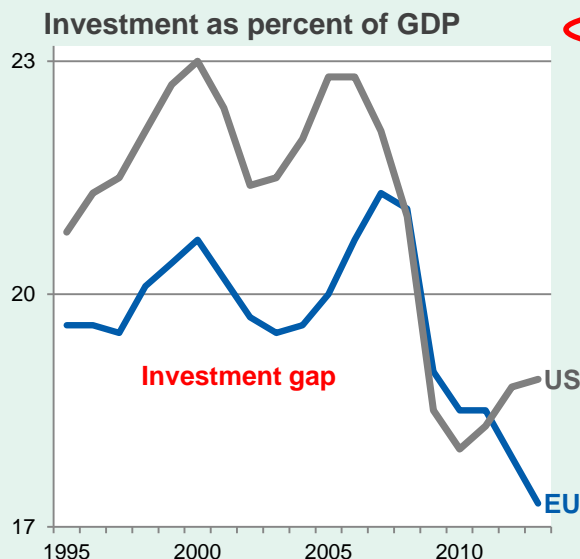
Fonte: INTAN-Invest, Ameco, Eurostat and OECD.

Nb: Index average 2008=100.

**Core:** AT, BE, DK, DE, FI, FR, LUX, ND, SW, UK; **VMS:** CY, GR, ES, IE, IT, SLO, PT; **Cohesion:** BG, CR, ES, HR, HU, LIT, LA, MA, PL, RO, SK

# Investment gaps strutturali minano la competitività europea

Il problema dell'investment gap dell'UE, cominciato oltre 20 anni fa, si è acuito, con evidenti effetti sulla competitività delle aziende UE



Fonte: Eurostat

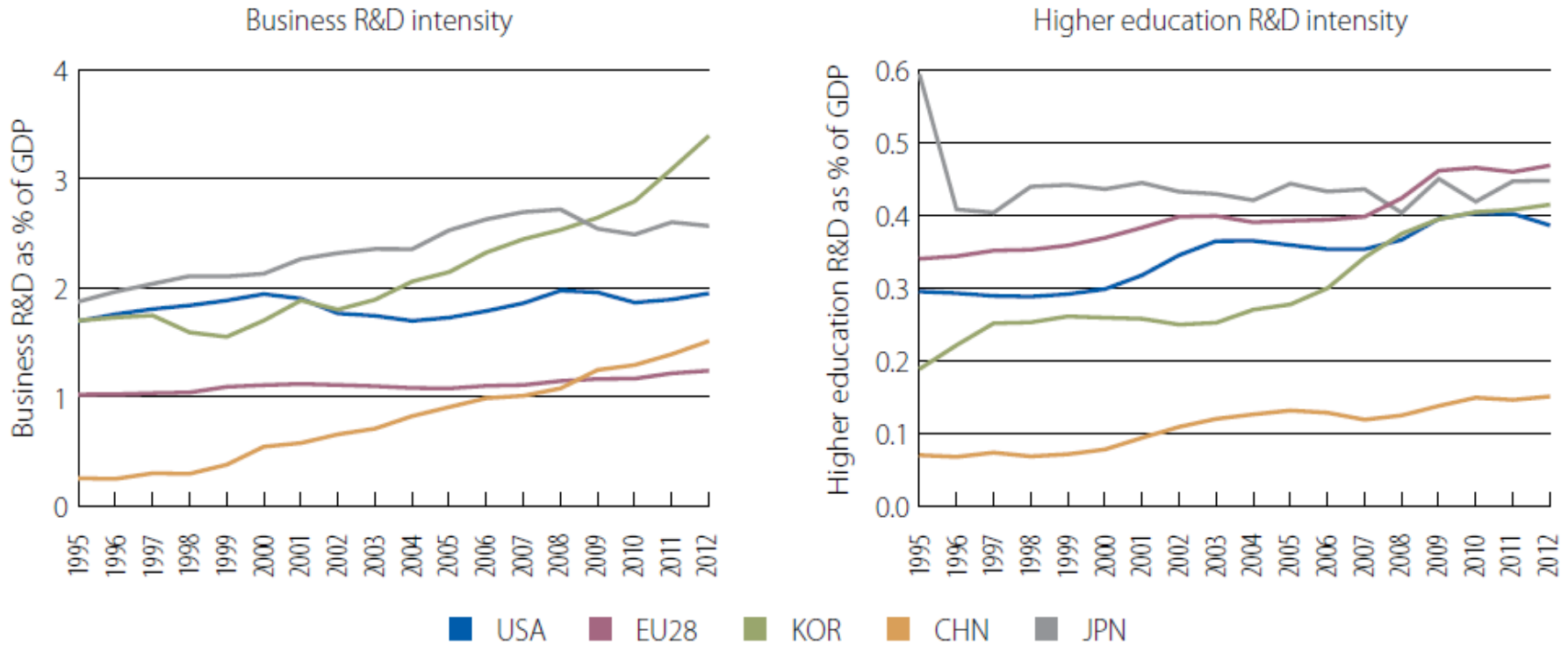
Examples of *annual* investment gaps (EUR bn):

<b>R&amp;D expenditure</b> – to achieve EU target of 3 % GDP	<b>130</b>
<b>Advanced manufacturing</b> – to catch up with latest technologies	<b>90</b>
<b>Tertiary Education</b> – to match US operating and capital expenditure	<b>100</b>
<b>Broadband /ICT</b> – to reach EU Digital Agenda Standards	<b>55</b>
<b>Transport</b> – to reduce congestion costs and trade bottlenecks	<b>52</b>
<b>Energy</b> – to improve efficiency, renewables integration and energy security	<b>100</b>
<b>Environment</b> – climate change adaption (water security, flood mitigation...)	<b>90</b>
<b>Banking lending to businesses</b> – to recover pre-crisis levels	<b>55</b>

Fonte: stime BEI "Restoring EU competitiveness"

# Investimenti in R&D

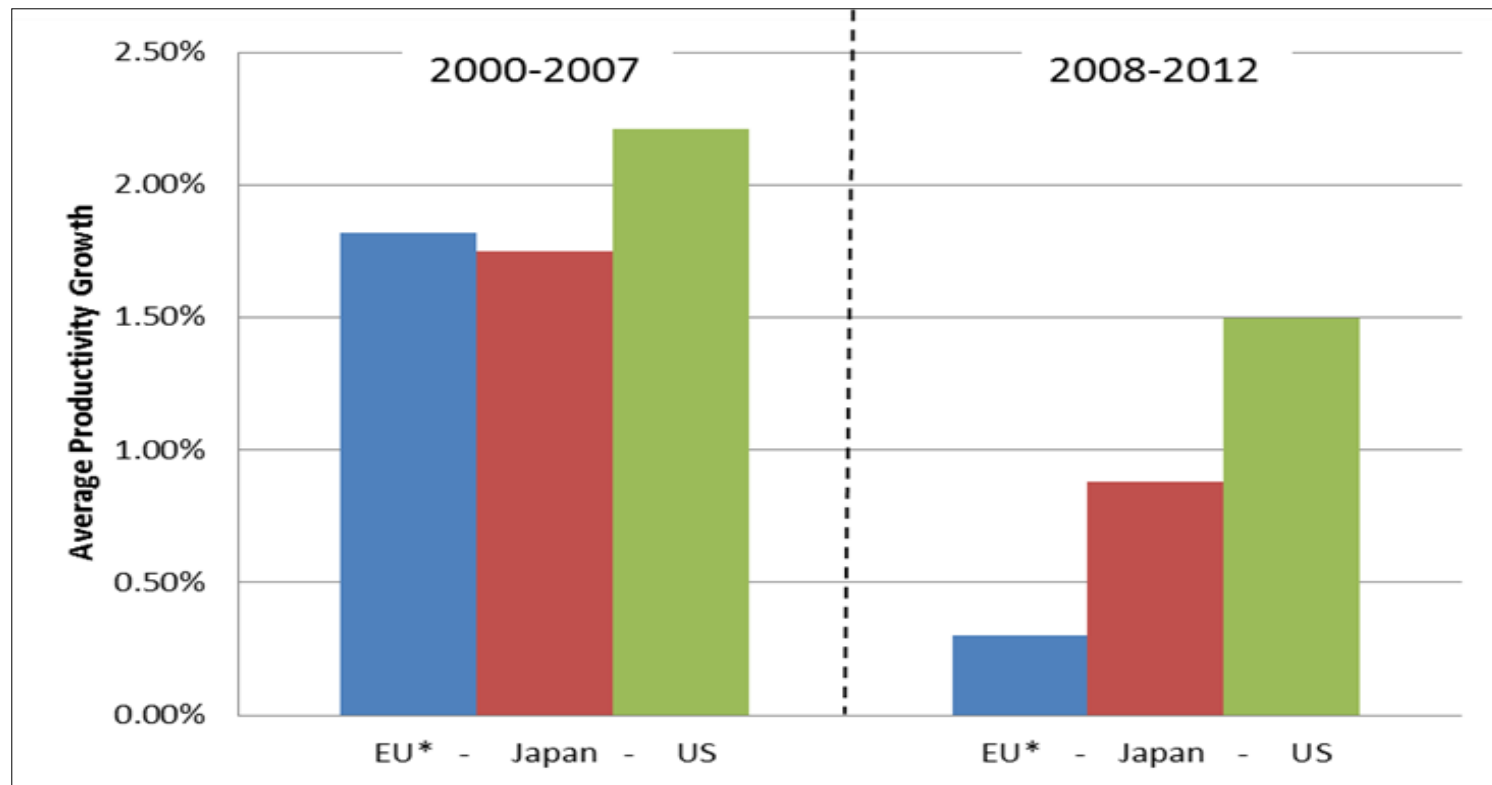
## Evolution of business and higher education R&D intensities in selected countries



Source: OECD, Main Science and Technology Indicators

# Crescita registrata e diminuzione del potenziale europeo

Andamento media produttività



\* Solo Paesi EU-OECD – Fonte OECD

# Risposte europee alla crisi:

## Risposte immediate

- Programmi di aggiustamento macroeconomico
- Creazione European Financial Security Facility (EFSF) /European Security Mechanism (ESM)
- Misure Monetarie ECB (LTRO, TLTRO, SMP, OMT,etc.)


## Risposte strutturali/anticicliche

- Riforme strutturali in alcuni Stati Membri
- Rafforzamento politiche di coordinamento fiscale (6-pack, 2-pack, fiscal compact, etc.)
- Standard regolamentari (Basel III, Sistema Europeo delle Autorità di Vigilanza Finanziaria)
- Unione Bancaria
- Aumento Capitale BEI per sostenere crescita ed impiego
- Piano Juncker



# Piano di Investimenti per l'Europa: contesto

- Il Piano di Investimenti per l'Europa (il Piano Juncker) è composto da tre elementi:
  1. Riforme regolamentari e strutturali, sia a livello nazionale che di Unione Europea, al fine di creare un ambiente più propizio agli investimenti
  2. Potenziamento della cooperazione tra Bei – CE – Stati Membri per l'identificazione dei progetti (the task force) e il miglioramento dell'assistenza tecnica
  3. L'EFSI, per permettere alla Bei di ovviare in maniera più incisiva alla corrente mancanza di finanziamento a (più) alto rischio nell'UE



Lo scopo è mobilitare almeno 315 miliardi di Euro di investimenti in tutta l'Unione Europea

## ❑ **Struttura legale:**

- Accordo contrattuale tra la CE e la Bei - nessuna entità legale indipendente
- Garanzia dell'UE a favore della Bei – EFSI rimane all'interno della Bei
- Tutte le operazioni saranno operazioni del Gruppo Bei e verranno registrate come tali nella contabilità Bei o Fei

## ❑ **La governance** dell'EFSI prevede:

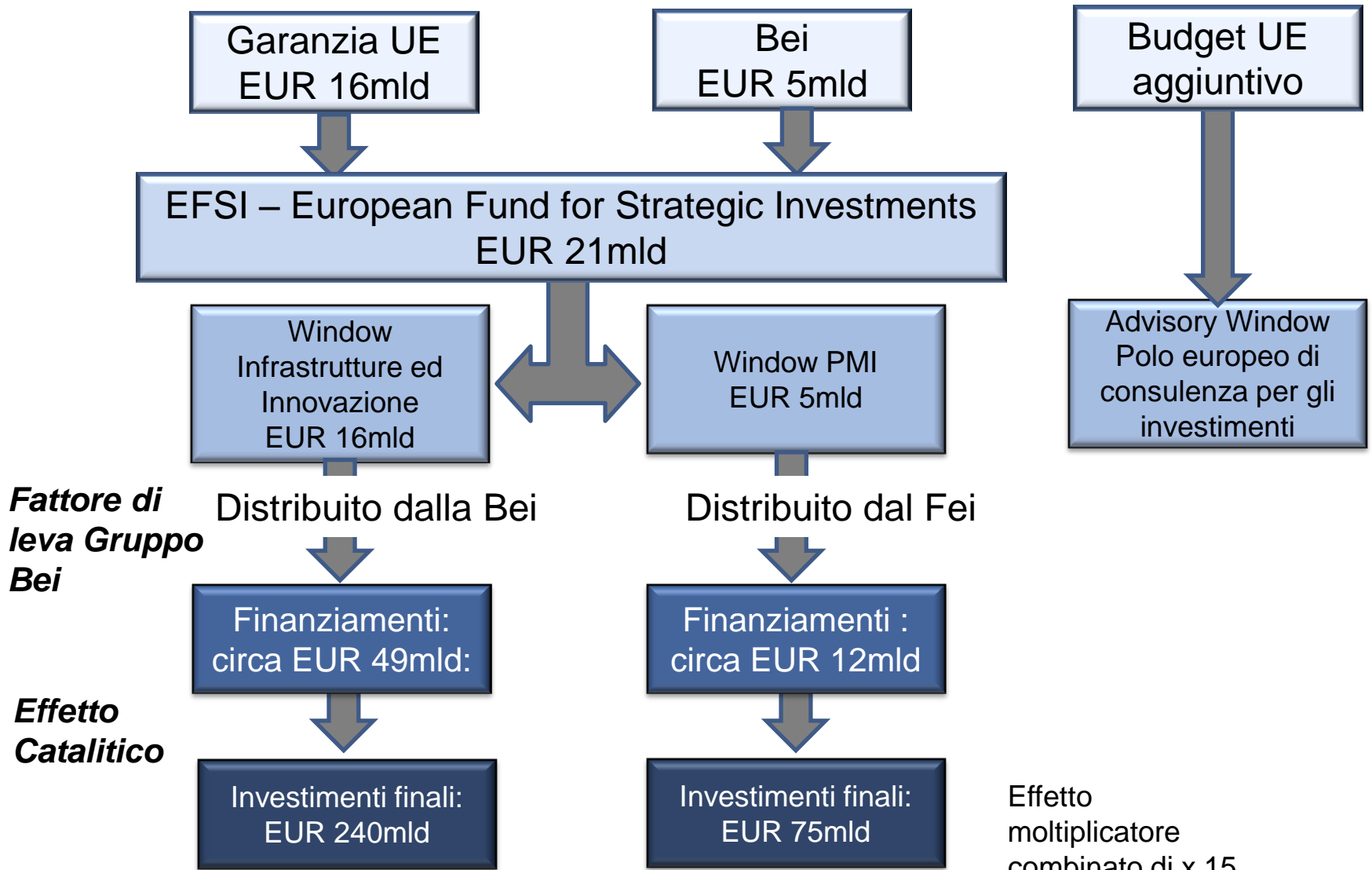
- uno Steering Board composto da 4 membri nominati da Commissione e Bei
- un Investment Committee composto da 8 esperti indipendenti
- un Managing Director e un Deputy Manager Director

## ❑ Gli organi decisionali della Bei (Comitato di Direzione e Consiglio d'Amministrazione) continueranno ad approvare ogni singola operazione secondo le procedure abituali. L'Investment Committee dovrà approvare l'uso della Garanzia UE per le singole operazioni

## ❑ Gli organi decisionali del Fei approveranno le operazioni incluse nella SME Window di EFSI

## ❑ Possibilità per terzi di collaborare con il Gruppo Bei in diversi modi (Stati Membri, National Promotional Banks – es. CDP – o entità del settore privato o di Paesi extra UE), principalmente a livello di progetto

# EFSI: struttura e finalità



**OBIETTIVO DI MOLTIPLICATORE EFSI: 15x  
(EUR 315mld / 21mld)**

**MOLTIPLICATORE INTERNO**



**MOLTIPLICATORE ESTERNO**

Quanti nuovi finanziamenti possono essere generati da una protezione EFSI di EUR 21 mld?

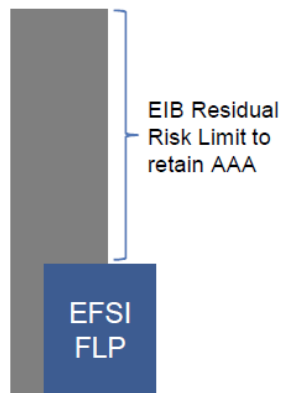
Quante risorse del settore pubblico e privato può attrarre l'intervento EFSI?

Equity: Basso Moltiplicatore Interno (1x)  
Debito senior: Alto Moltiplicatore Interno

Equity: Alto Moltiplicatore Esterno  
Debito senior: Basso Moltiplicatore Esterno

Max EFSI Portfolio

Stima leva interna: **4x**

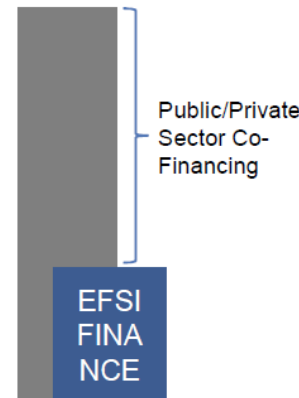


Drivers della leva interna:

- Profondità della FLP
- Profilo di rischio delle controparti individuali
- Recovery Rete e struttura delle transazioni
- Correlazione tra le perdite

Total Project Cost

Stima leva esterna: **3-4x**



Drivers della leva esterna:

- Taglia dell'intervento Bei/Fei
- Seniority dell'intervento sostenuto da EFSI (Equity/Junior/Senior)
- Coinvolgimento di intermediari (per es. Banche o fondi di investimento)

- ❑ Implementazione nell'arco di 4 anni
- ❑ Fase di inizio nel 2015 (dall'entrata in vigore del regolamento) e possibile estensione
- ❑ Partenza immediata (warehousing) dal 1 gennaio 2015 fino a quando EFSI sarà legalmente effettivo, con accesso successivo alla garanzia EFSI dei progetti nel frattempo approvati


- **Ampi criteri di eleggibilità- Operazioni a favore di qualunque dei seguenti obiettivi e conformi alle politiche dell'Unione:**
  - Infrastrutture, inclusi trasporti, energia (in particolare interconnessioni energetiche) ed infrastrutture digitali;
  - Istruzione, salute, ricerca e sviluppo, tecnologia dell'informazione, comunicazione ed innovazione;
  - Energia rinnovabile ed efficientamento energetico;
  - Progetti nei settori dell'ambiente, risorse naturali, sviluppo urbano e sociale;
  - Sostegno finanziario alle PMI (meno di 250 impiegati) o alle MidCaps (al di sotto dei 3,000 impiegati), incluso il finanziamento del working capital.




- La Bei si occupa di verificare che i criteri di eleggibilità vengano rispettati
- Solo all'interno dell'Unione Europea o per progetti condivisi con i Paesi del Vicinato

# Controparti ammissibili

- ❑ Aziende di qualunque dimensione incluse PMI (meno di 250 impiegati) o MidCap (al di sotto di 3,000 impiegati)
- ❑ Utilities
- ❑ SPVs
- ❑ Enti del settore pubblico (non Stati sovrani)
- ❑ NPBs o banche commerciali per l'intermediazione
- ❑ Possibilità di creazione di piattaforme di investimento, in


- 
- La Bei si occupa di verificare che i criteri di ammissibilità vengano rispettati
  - Rispetto dei requisiti dell'abituale procedura Bei "know your customer" insieme ad altri principi di "compliance"

- Tecnicamente valide
- Finanziariamente ed economicamente sostenibili
- Con valore aggiunto per l'UE e con forte addizionalità
- Investimenti che sostengano gli impieghi e la crescita
- Possibilità di intermediazione bancaria
- Crowding-in del settore privato

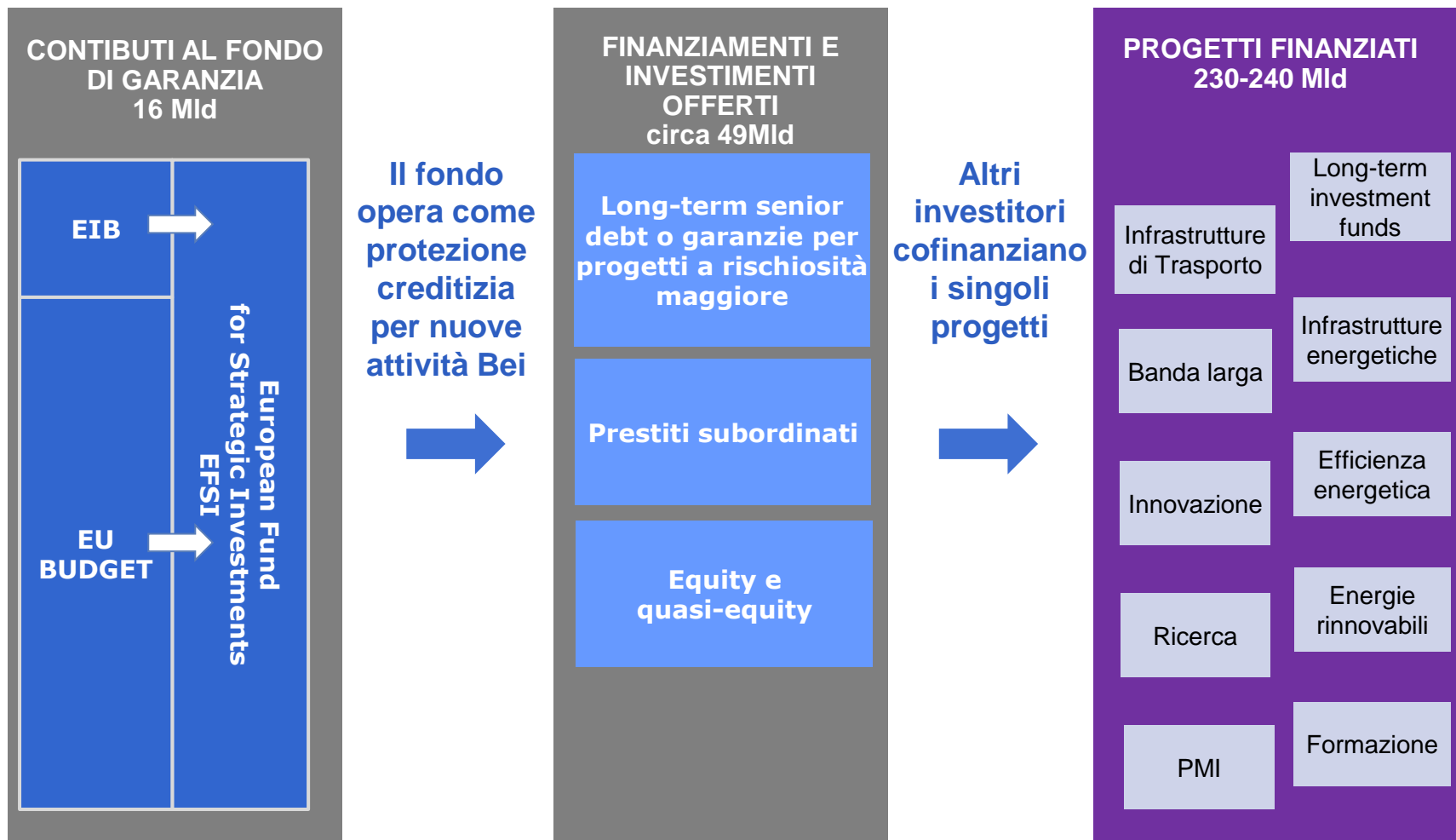
- 
- La Bei verificherà che i criteri di ammissibilità vengano rispettati grazie all'esperienza sviluppata nel quadro del suo consolidato processo di approvazione
  - Aumentare la capacità di assunzione di rischio, per permettere il finanziamento di progetti con carattere di addizionalità e sostenere lo sviluppo delle PMI e Mid Caps



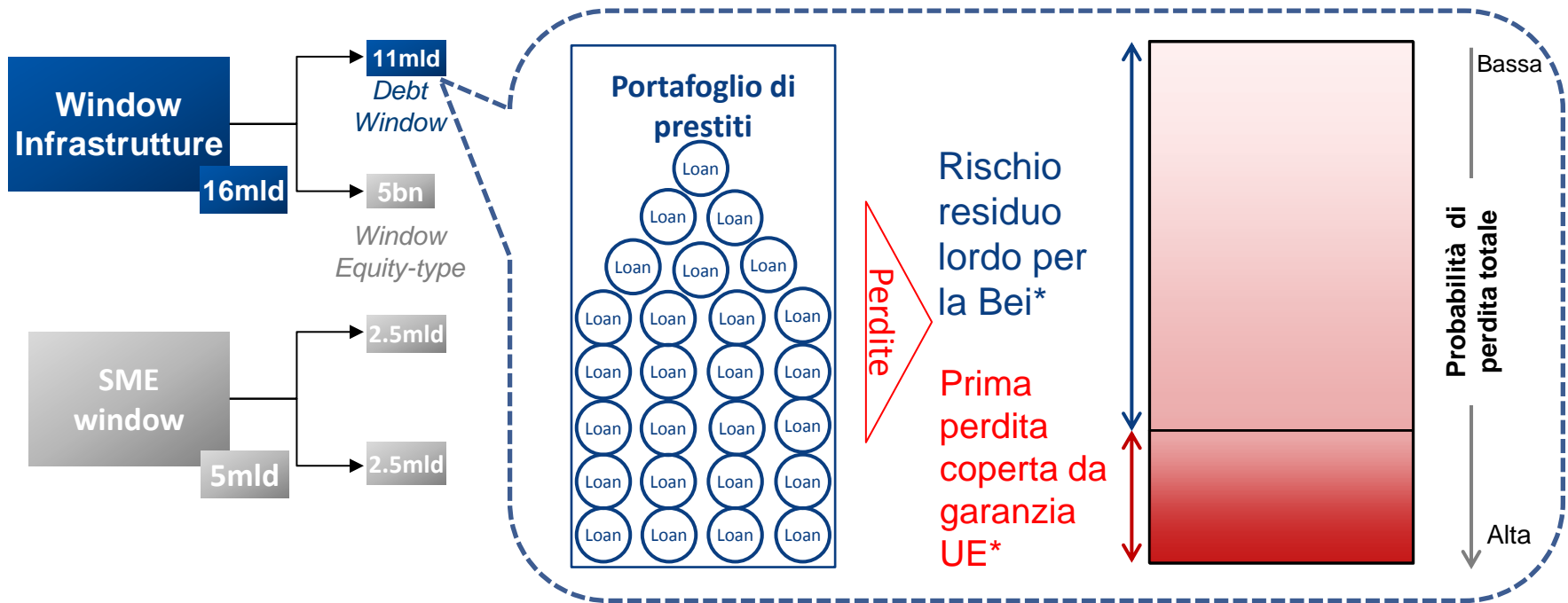
- ❑ Significativo aumento del profilo di rischio rispetto al livello di rischio medio del portafoglio della Bei
- ❑ Gamma di rischio: al di sotto (o al limite) dell'investment grade
- ❑ Prodotti di debito- portafoglio protetto da una garanzia di prima perdita fornita dal Fondo
- ❑ Prodotti equity- type , piena garanzia da parte del Fondo per il 50% dell'investimento

- 
- I prodotti Bei assorbiranno i maggiori rischi finanziari dei progetti al fine di mobilitare altre fonti di finanziamento
  - Lo scopo è facilitare l'implementazione degli investimenti ed in particolare sostenere gli investimenti strategici

# Window Infrastrutture ed Innovazione



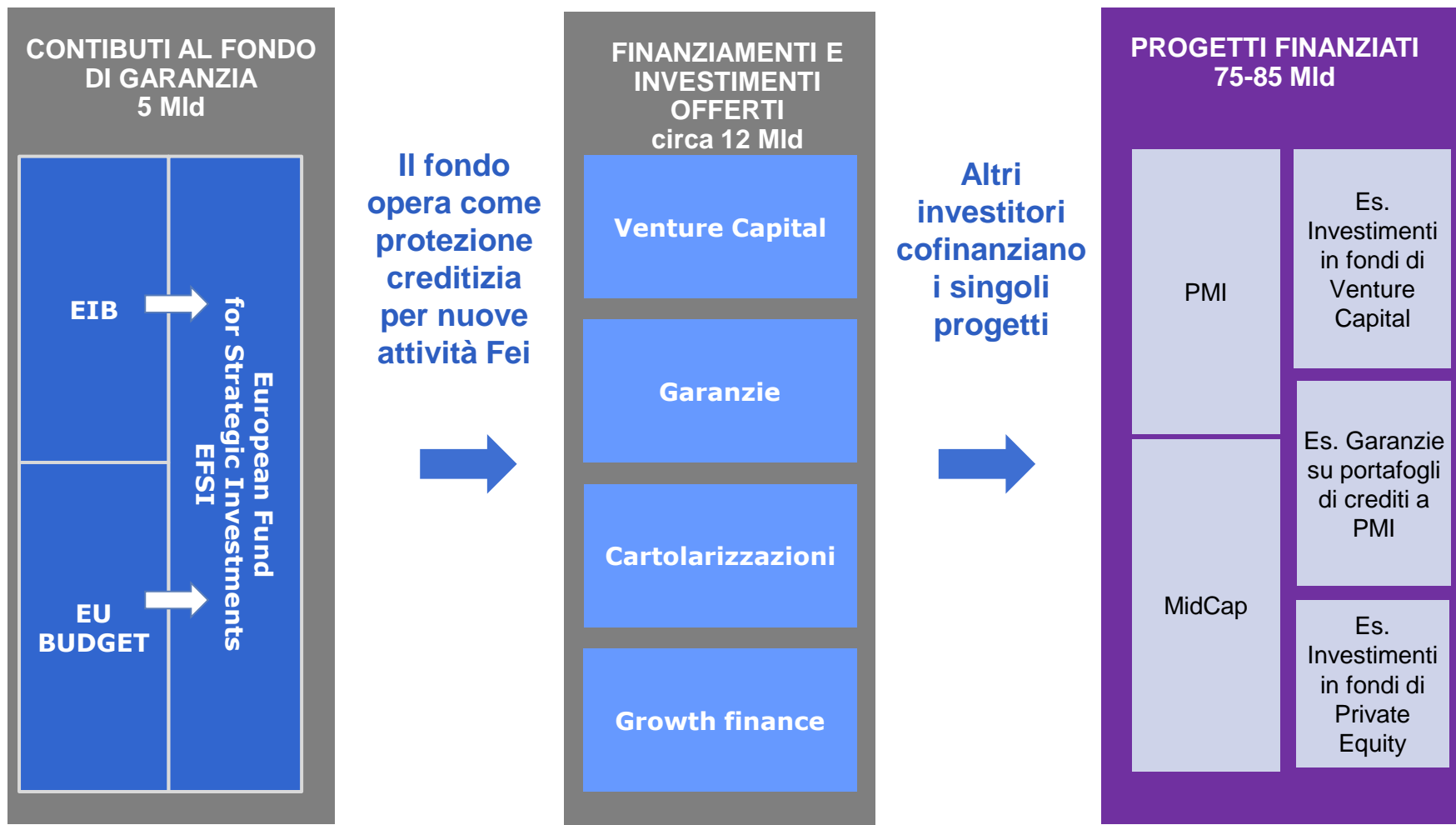
# Il contributo Bei a EFSI nella Window Infrastrutture ed Innovazione



\* Perdite reali saranno mitigate dai proventi dei finanziamenti stessi

- Sono previsti due differenti tipi di portafoglio di finanziamenti: debito ed equity
- La garanzia UE assorbirà le prime perdite sul portafoglio debito e fornirà una copertura del 100% su metà del portafoglio equity (altro 50% a carico BEI)
- Sotto scenari avversi la Banca rimane esposta a potenziali perdite nette

# Window PMI e MidCap



# Il contributo Bei a EFSI nella Window PMI e MidCap

## **Aumento di 2.5 miliardi di Euro del mandato Risk Capital**

### **Resources (RCR) dalla Bei a favore del Fei**

- Nuova capacità di investimento in fondi di private equity/venture capital in cui esiste un rilevante market gap nella UE
- Allargamento dei criteri di intervento per meglio rispondere ai fabbisogni correnti del mercato

# Polo europeo di consulenza per gli investimenti

- ❑ Stabilito all'interno della Bei.
- ❑ Si basa sui servizi di consulenza già esistenti nella Bei e nella Commissione.
- ❑ Sostiene la preparazione e lo sviluppo di progetti ed investimenti di qualità, aumenta l'efficacia e l'effetto leva dei fondi UE e migliora l'accesso al finanziamento in tutta l'UE.
- ❑ Contributo aggiuntivo dell'UE fino a 20 milioni di Euro per anno fino al 2020. Tale somma potrebbe coprire la gestione del polo, l'espansione dei servizi esistenti e lo sviluppo di eventuali nuovi servizi futuri.
- ❑ Un unico punto di riferimento per le diverse iniziative di finanziamento (CE, Gruppo Bei, NPBs, etc.).

# Polo europeo di consulenza per gli investimenti

## DOMANDA

Promotori del progetto

Autorità pubbliche

Stati Membri

Settore privato

Contenuti sul Web+ Portale Web+ Help Desk

## Polo europeo di consulenza per gli investimenti

*Gestito dalla Bei in collaborazione con la CE*

### Programmi ed attività di consulenza della Bei già esistenti

- Sostegno al progetto (JASPERS, sostegno alla preparazione ed implementazione del progetto)
- Strumenti finanziari (fin-compass, servizi bilaterali per le Autorità di Gestione)
- Accesso al credito (Consulenza InnovFin, EPEC, NPST)

### Consulenza ed assistenza tecnica aggiuntive

- Sostegno a nuovi investimenti ,anche in aree rilevanti per lo scopo dell'EFSI
- Identificazione dei bisogni nel momento in cui si manifestano

### Esperienza delle istituzioni che sono partner del polo

- Network di istituzioni incl. Gruppo Bei, CE, National Promotional Banks, etc.
- Modello di collaborazione integrata

## OFFERTA

- La Bei ha iniziato a valutare ed approvare progetti, che saranno proposti all'Investment Committee EFSI per essere coperti dalla Garanzia EFSI:
  - Totale progetti Gruppo Bei approvati per Warehousing: 11
  - 8 Paesi coperti
  - 6 progetti di Infrastrutture, 4 progetti di Innovazione, 1 a favore di PMI (firmato dal Fei)

Tipo di progetto	Paese	Costo del Progetto
Bioscience R&D	Spagna	€ 240m
Primary care PPP	Irlanda	€140m
Airport expansion	Croazia	€ 246m
Industry modernisation	Italia	€ 227m
Renewable energy	Danimarca	€ 2,015m
Energy efficiency	Francia	€ 800m
Gas transmission	Spagna	€ 326m
Pulp production upgrade	Finlandia	€ 1,225m
Health PPP	Austria	€ 110m
Renewable Energy R&D	Spagna	€ 312m
Guarantee for innovative SMEs	Francia	€ 420m

Il progetto italiano, a favore delle Acciaierie Arvedi, é stato il primo progetto Warehousing EFSI firmato ed erogato in UE.



- ❑ Il regolamento finanziario sull'EFSI è stata approvato dal Consiglio Europeo dopo essere stato ratificato dal Parlamento Europeo.
- ❑ Aspetti positivi: ampi criteri di eleggibilità, un'ampia gamma di prodotti ed una folta schiera di controparti
- ❑ Il Gruppo Bei ha dato dei suggerimenti ed è in costante contatto con gli altri organi della UE coinvolti
- ❑ La CE e la Bei stanno negoziando un accordo EFSI che sarà firmato durante il mese di luglio, che definisca i dettagli
  - ❑ dei termini della garanzia,
  - ❑ del pricing delle operazioni
  - ❑ del processo di approvazione dei finanziamenti e della garanzia
  - ❑ del monitoraggio e reportistica da parte delle istituzioni europee
- ❑ Punti aperti:
  - ❑ Potenziale applicabilità delle regole per gli aiuti di Stato agli investimenti EFSI
  - ❑ Elenco dei progetti -> La lista ex-Ecofin informale di Milano è solo un riferimento per stimare la domanda. Ogni potenziale progetto può da ora essere proposto alla Bei per valutarne la finanziabilità.

- ❑ Quali priorità per l'Italia
  - ❑ Infrastrutture economicamente sostenibili
  - ❑ Investimenti Ambientali
  - ❑ Digital Agenda
  - ❑ Investimenti RDI con il settore industriale privato
  - ❑ Finanziamento a PMI e midcaps attraverso il settore bancario
- ❑ Cosa deve fare l'Italia per sfruttare al meglio questa opportunità
  - ❑ Identificare progetti credibili e bancabili e continuare con lo screening di nuovi progetti -> rafforzamento delle competenze tecniche delle PA locali e, in misura minore, centrali
  - ❑ Coinvolgimento di capitali privati
  - ❑ Quadro chiaro di regole per la realizzazione delle opere e accelerazione del loro completamento.

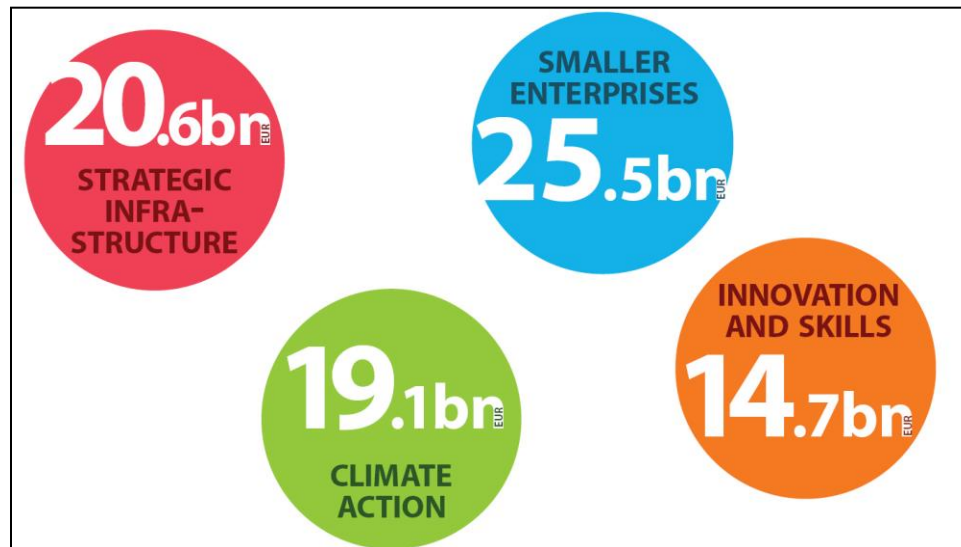
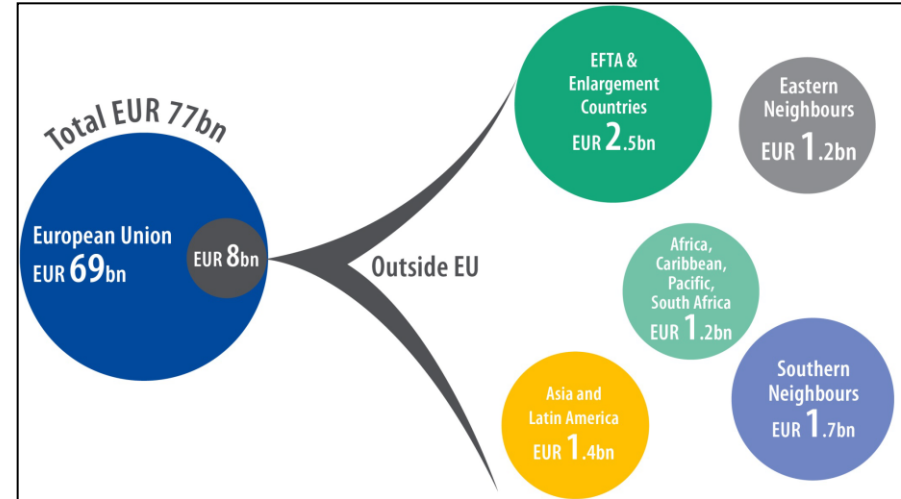
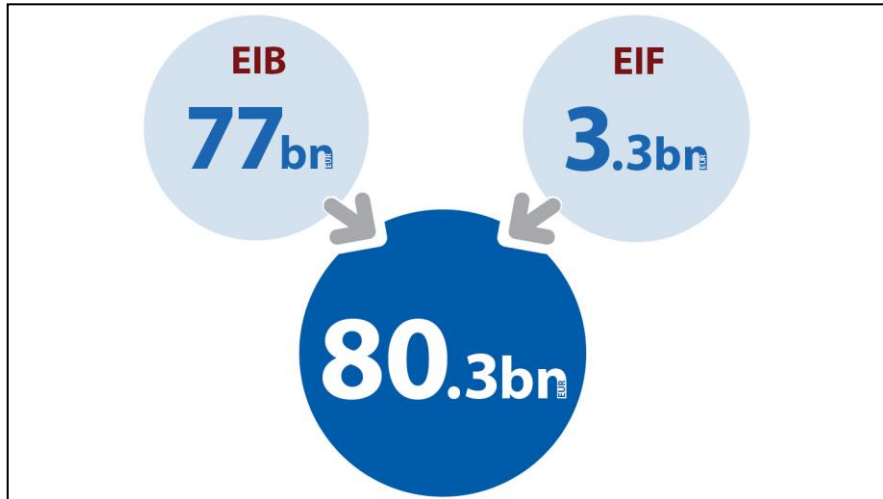
# Annex

# La Banca europea per gli investimenti

## La Banca per i finanziamenti a lungo termine a sostegno dei progetti europei

- Istituzione finanziaria sovranazionale, creata con il Trattato di Roma ed il cui capitale è detenuto dai 28 Stati membri dell'UE.
- Rating AAA/AAA/Aaa.
- Istituzione Policy-driven.
- Finanzia a medio/lungo termine progetti coerenti con gli obiettivi europei, tecnicamente validi, finanziariamente sostenibili e con un ritorno economico, nel rispetto della normativa nazionale e comunitaria (con particolare riferimento a procurement e ambiente).
- Ruolo complementare: finanziabilità al massimo del 50% del costo di ciascun progetto.
- Circa 440 progetti finanziati ogni anno in 160 paesi.
- Più del 90% dell'attività di lending è destinata a progetti in Europa.
- Sede legale in Lussemburgo e altri 28 uffici regionali.
- Staff di circa 2.100 dipendenti composto da professionisti del settore finanza, ingegneri, economisti.
- Stipule nel 2014 pari a circa EUR 77 mld (EUR 75 mld nel 2013).

# Risultati Bei 2014

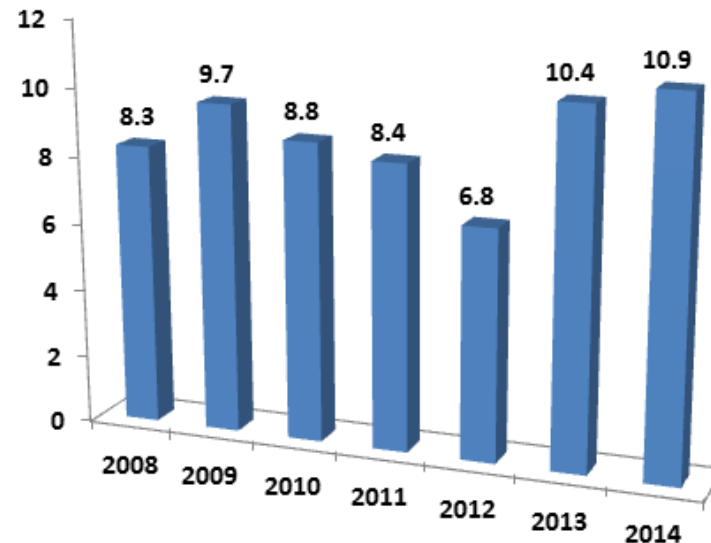


## La Bei in Italia nel 2014

- Sostegno Gruppo BEI all'Italia nel 2014: 11,4 miliardi (10,9 BEI + 0,5 FEI). Anno record per volume di finanziamenti (+4% rispetto al 2013)
- Valore totale dei progetti finanziati nel 2014: 27 miliardi
- Totale impieghi in Italia a fine 2014: 67,3 miliardi (+2,6% rispetto al 2013)
- Oltre 6.700 PMI finanziate nel 2014  
77.000 PMI finanziate nel periodo 2008-2014

- Con circa 180 miliardi l'Italia si conferma il principale beneficiario storico dei prestiti BEI dalla costituzione della Banca (1958)
- Dallo scoppio della crisi (2008) 63 miliardi di nuovi prestiti per circa 180 miliardi di investimenti Attivati in Italia

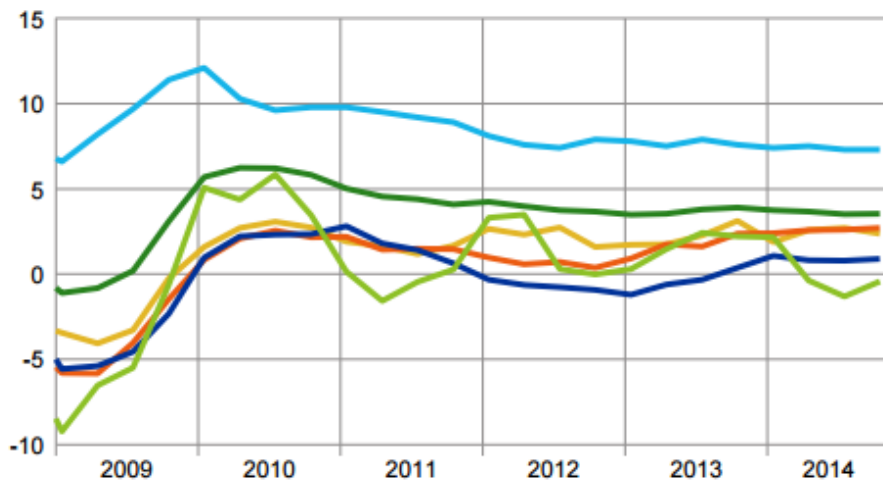
I finanziamenti BEI negli ultimi anni in Italia  
(dati in miliardi di euro)



# Principali andamenti in alcune economie

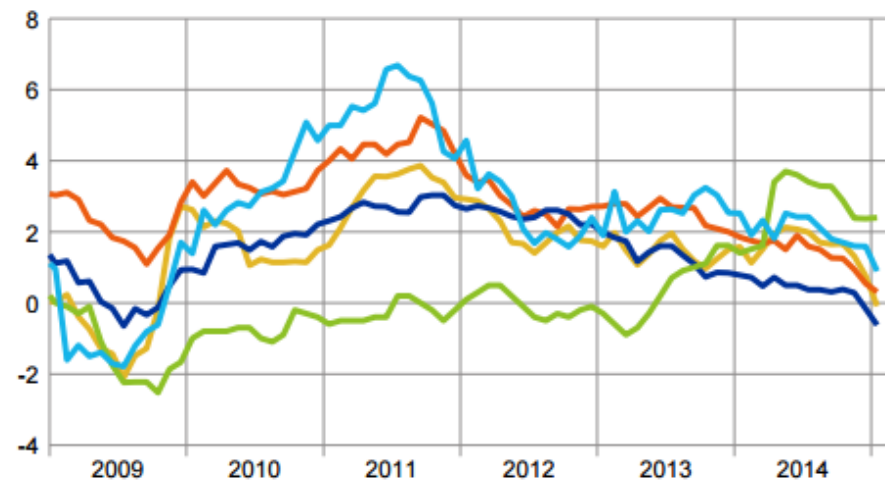
Crescita del PIL

- area dell'euro
- Stati Uniti
- Regno Unito
- Giappone
- Cina
- mondo, esclusa l'area dell'euro



Tassi di inflazione

- area dell'euro
- Stati Uniti
- Regno Unito
- Giappone
- Cina

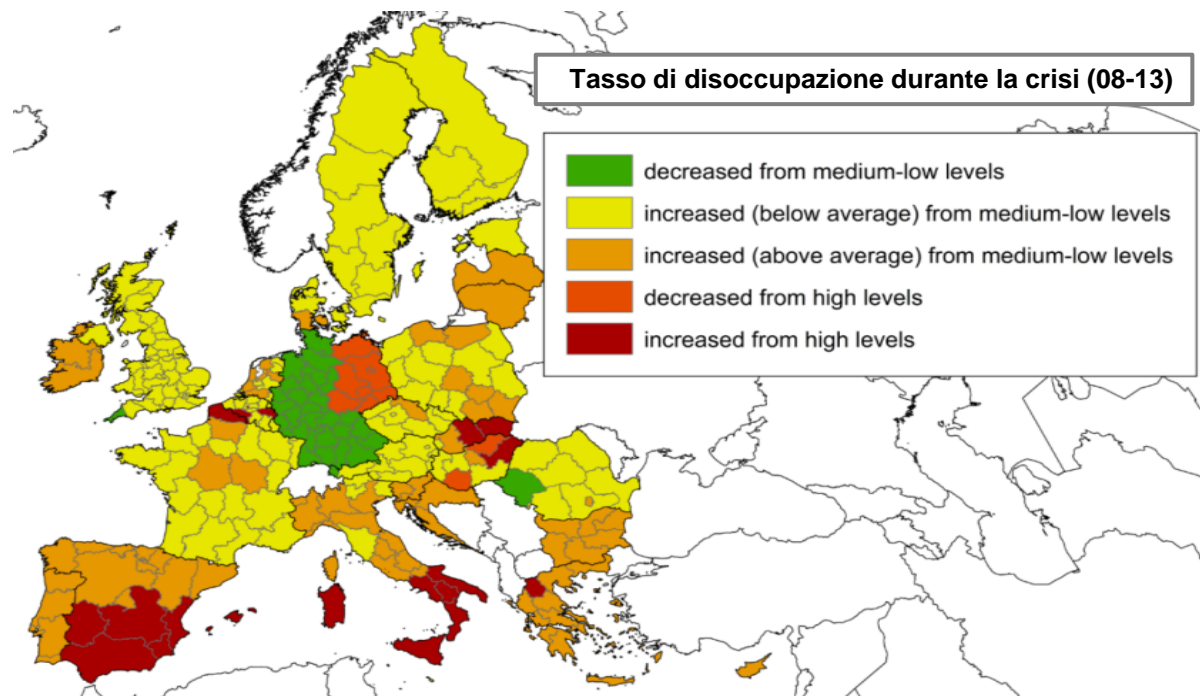


Fonte: Rapporto Annuale BCE 2014

# Disoccupazione

Segnali incoraggianti sulla ripresa mercato lavoro (Q4 2014 YoY: +0.9% in EA; +1% in EU28)  
ma problemi persistono

- Disoccupazione Long term e povertà ancora alti livelli in particolare nei paesi maggiormente colpiti dalla crisi
- Alta concentrazione dell'incidenza della disoccupazione in alcuni paesi (50% in 10 regioni su 273)



Fonte: Eurostat e C.E.

- Crescita diffusa della disoccupazione salvo: Germania, 2 regioni in Ungheria, Cornovaglia e la regione di Timisoara (RO)
- Ripresa in corso ma non ancora a livelli pre-crisi
- In alcune regioni, la demografia e migrazione migliorano i livelli di disoccupazione.



2.5 miliardi di Euro  
forniti dalla Bei  
Copertura di 2.5  
miliardi di Euro  
tramite garanzia  
fornita dall'UE

- Sostegno finanziario  
aggiuntivo ed  
accelerato a favore  
delle PMI e Mid-Caps  
- Rimozione dei gap  
di mercato

75 miliardi di Euro di  
investimenti a favore  
di PMI e Mid-Caps